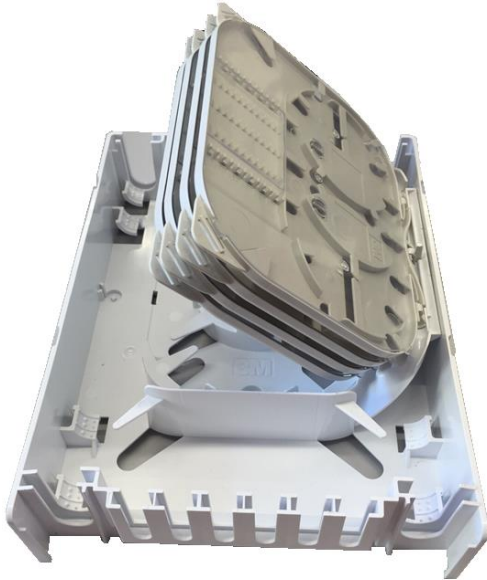

FTTH-Spleissbox Corning 6x2



BESCHREIBUNG

Diese Spleissbox von Corning ist robust, kostengünstig und hat eine kompakte Bauform. Sie dient der Verbindung von FTTH Leitungen und ist auch multifunktional einsetzbar. Als Transitspleissbox oder bestückt mit Mittelstücken und Pigtails ist diese Box einfach einzusetzen. Der Spleisskassettenblock kann je nach Bedarf links oder rechts eingebaut werden. Diverse Kabeleingänge ermöglichen eine optimale Kabelführung, welche mit Kabelbinder einzeln zugentlastet werden können.

EIGENSCHAFTEN

Gehäuse:	Kunststoff
Farbe:	weiss
Abmessung:	204mm x 158mm x 52mm (HxBxT)
Aufnahme:	bis zu 4 Spleisskassetten Einzelfasermanagement à 12 (48 Spleisse) (Crimp oder Schrumpf)
Kabeleinführung:	2x unten für Kabel ø 12mm 2x oben für Kabel ø 12mm
Kabelausgang:	12x für Kabel ø 6mm
IP-Schutzart:	IP40

LIEFERUMFANG

Spleissbox
Spleisskassettenhalterung
Kabelführungen
Befestigungsset
Anzahl Spleisskassetten nach Bestellung (Crimp oder Schrumpf)
Spleisschutz (Crimp oder Schrumpf)



VERSIONEN

TRANSIT

Spleisskassettenhalterung
bis zu 4 Spleisskassetten (Crimp oder Schrumpf)
Spleisschutz (Crimp oder Schrumpf)
Blindabdeckungen für nicht belegte Ausschnitte

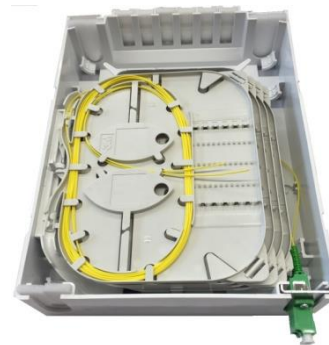
STECKER UNTEN

bis zu 6x LC simplex Mittelstücke und 6x LC Pigtails
bis zu 2x LC duplex Mittelstücke und 4x LC Pigtails
bis zu 2x SC simplex Mittelstücke und 2x SC Pigtails
bis zu 2x E2000 simplex Mittelstücke und 2x E2000 Pigtails
alle Pigtails spleissbereit eingelegt



STECKER OBEN

bis zu 2x LC duplex Mittelstücke und 4x LC Pigtails
bis zu 2x SC simplex Mittelstücke und 2x SC Pigtails
bis zu 2x E2000 simplex Mittelstücke und 2x E2000 Pigtails
alle Pigtails spleissbereit eingelegt



AUSFÜHRUNGEN

Crimpspleisskassette



Schrumpfspleisskassette

